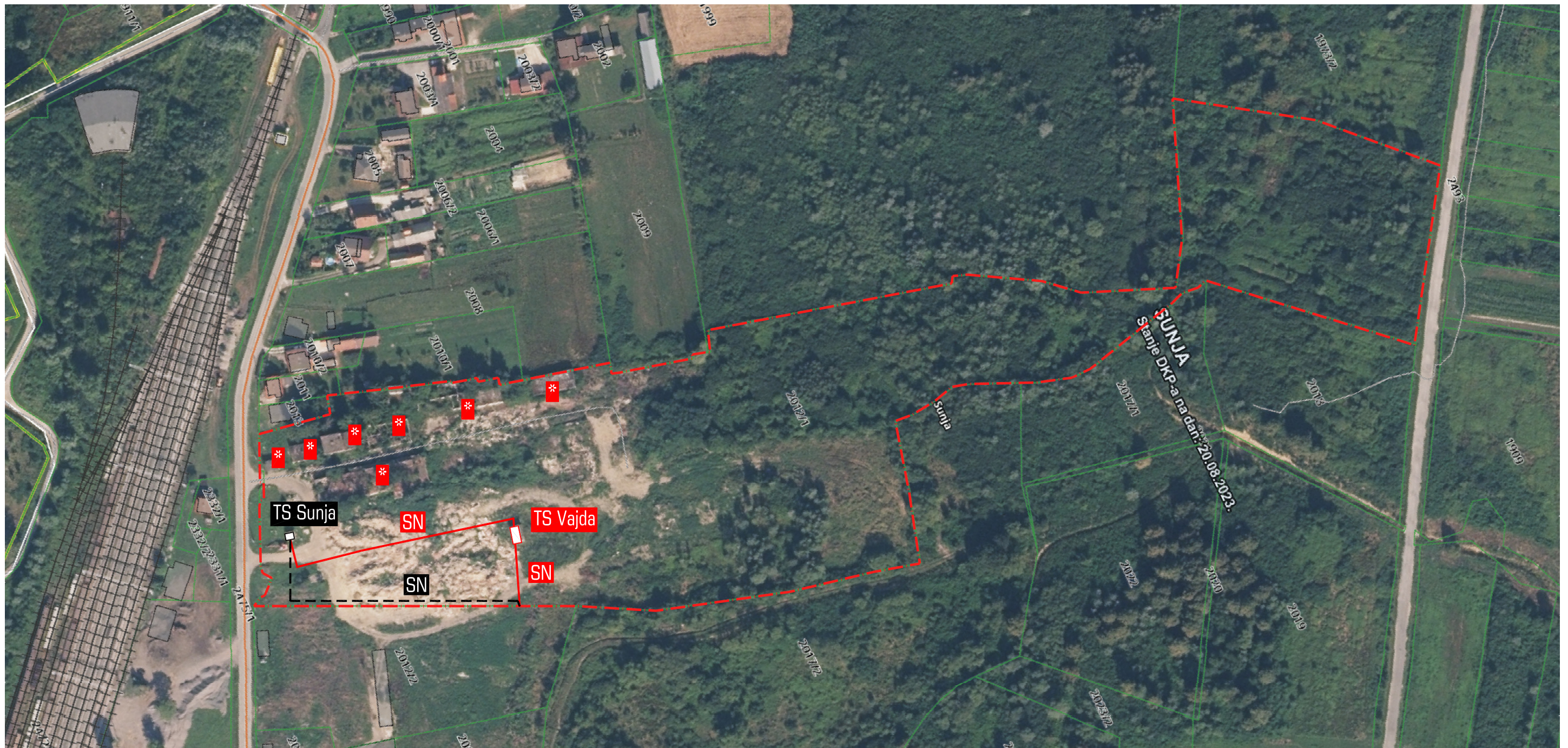
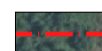










Poduzetnički akcelerator "Vajda" | Sunja
idejno rješenje

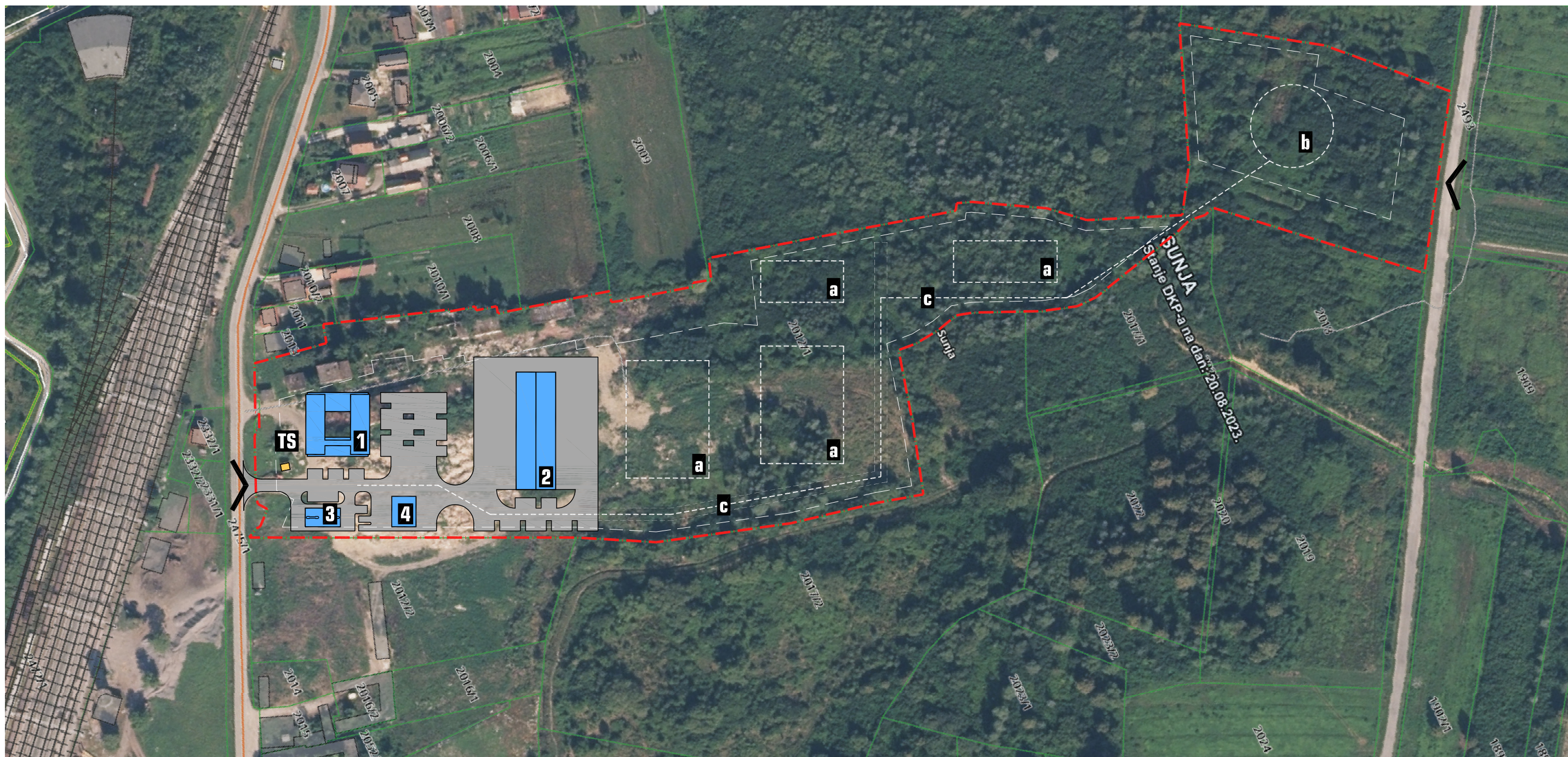


LEGENDA

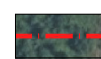



-  granice čestice k.č. 2012/1, k.o. Sunja
-  postojeća gradnja predviđena za uklanjanje / izmiještanje
-  **TS Vajda** - trafostanica van funkcije koja se uklanja
-  **SN** - aktivan SN kabel koji se izmiješta
-  * - ruševne zgrade koje se uklanjaju

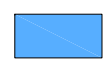
-  **TS** - postojeća trafostanica koja se zadržava
-  **SN** - nova trasa izmještenog SN kabela na čestici






LEGENDA

-  granice čestice k.č. 2012/1, k.o. Sunja
-  granice zone za gradnju
(za gosp. građevine sa potencijalnim izvorima zagađenja)
-  kolni pristupi na česticu
-  **TS** - postojeća TS Sunja koja se zadržava


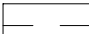
-  definirane faze lokacijske dozvole:
- 1** - poslovna zgrada 1.125 m² GBP
- 2** - proizvodna zgrada 1.083 m² GBP
- 3** - benzinska postaja
- 4** - auto i kamionska ručna praonica


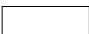

-  dodatne faze prema budućim potrebama:
- a** - proizvodne zgrade sveukupno cca 6.000 m² TP
- b** - energana na biogorivo
- c** - produktovod

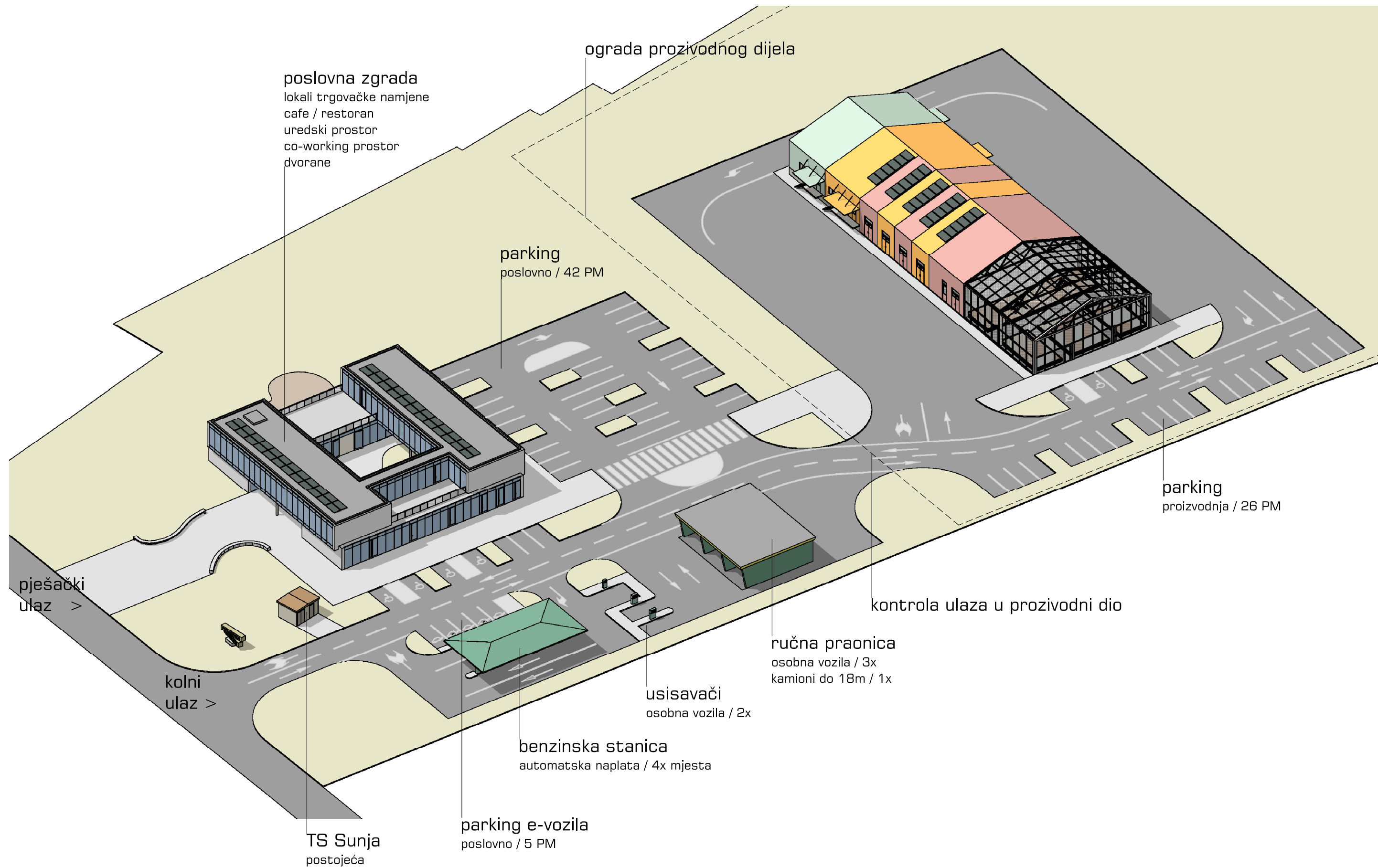


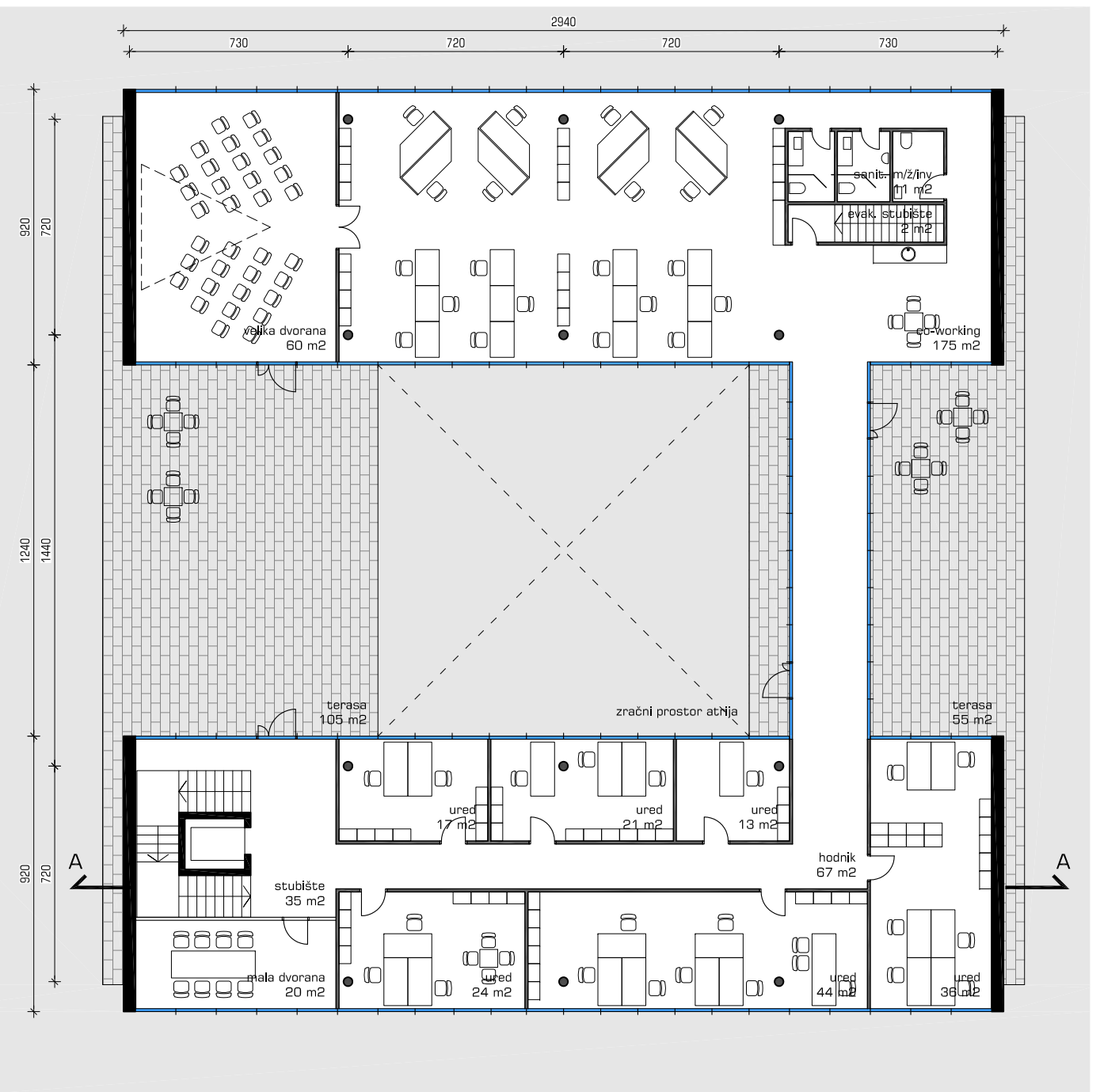
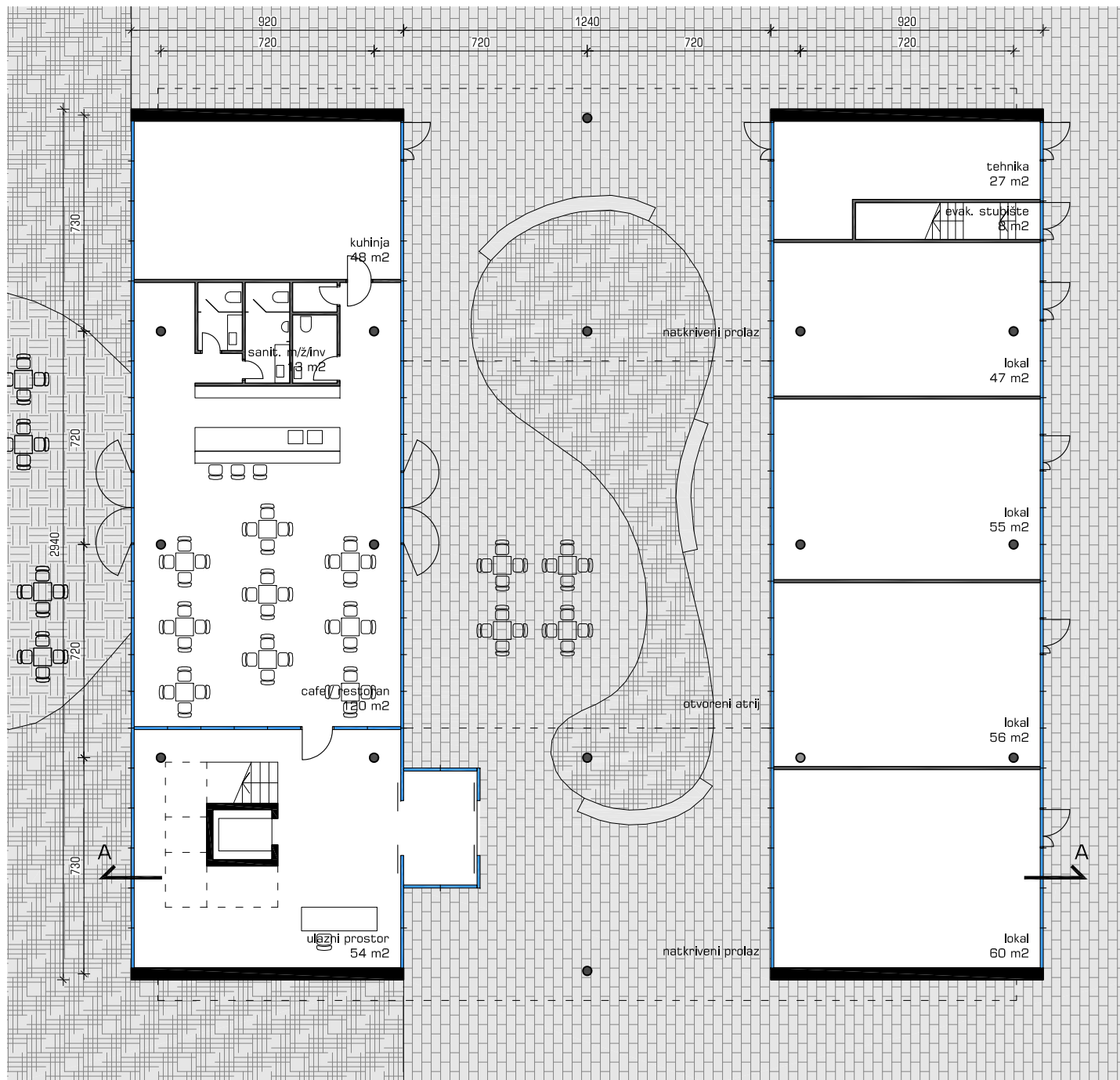


LEGENDA

-  granice čestice k.č. 2012/1, k.o. Sunja
-  granice zone za gradnju
(za gosp. građevine sa potencijalnim izvorima zagađenja)

-  izgrađena tlocrtna površina: 2.214 m²
-  uređene pješačke površine: 1.548 m²
-  asfaltna kolna površina: 7.996 m²



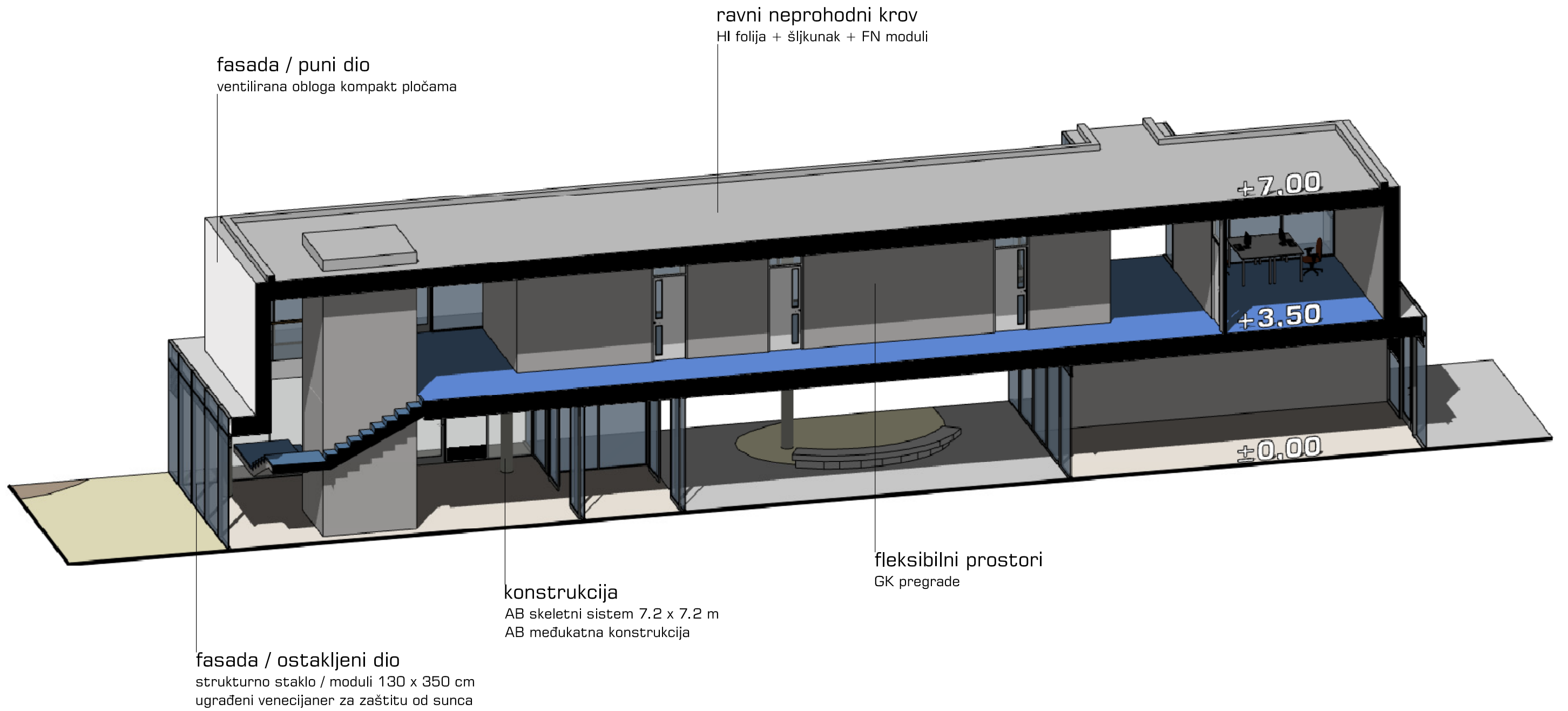


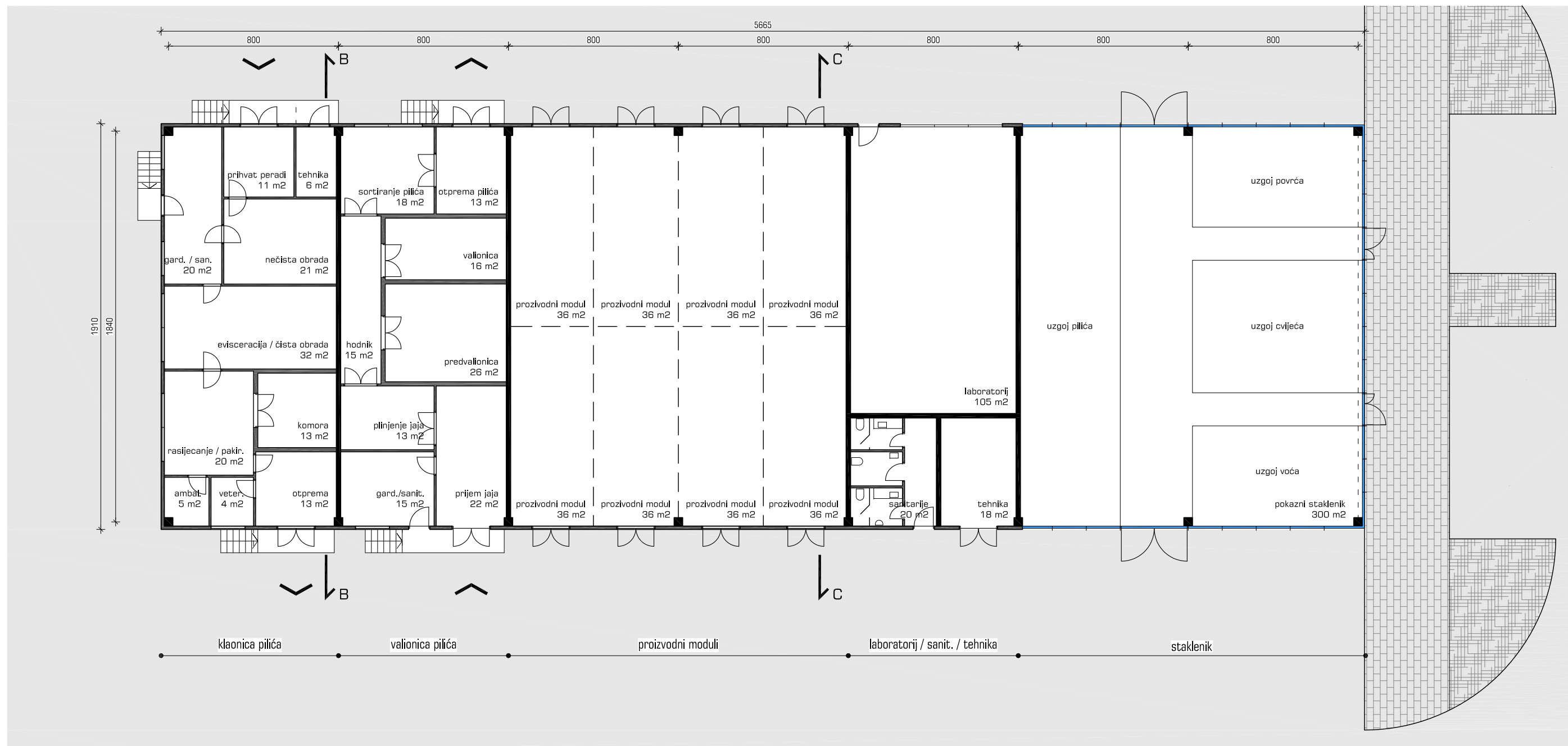
PRIZEMLJE
- GBP: 551 m²

- okvirne neto površine:
- lokali 218 m²
- cafe / restoran / sanit. / kuhinja ... 181 m²
- komunikacije / tehnika 89 m²

KAT
- GBP: 574 m²

- okvirne neto površine:
- uredi 155 m²
- co-working prostor 175 m²
- dvorane 80 m²
- komunikacije / sanitarije 115 m²





PRIZEMLJE
- GBP: 1.083 m²

- okvirne neto površine:

- klačionica pilića 145 m² / kapacitet: cca 1.000 pilića / dnevno
- valionica pilića 140 m² / kapacitet: cca 15.000 jaja u šarži / 21 dan
- proizvodni boksevi 288 m² / moduli po 36 m²
- laboratorij 105 m²
- staklenik 300 m² / pokazni moduli za uzgoj pilića, povrća, voća i cvijeća
- sanitarije / tehnika 38 m²

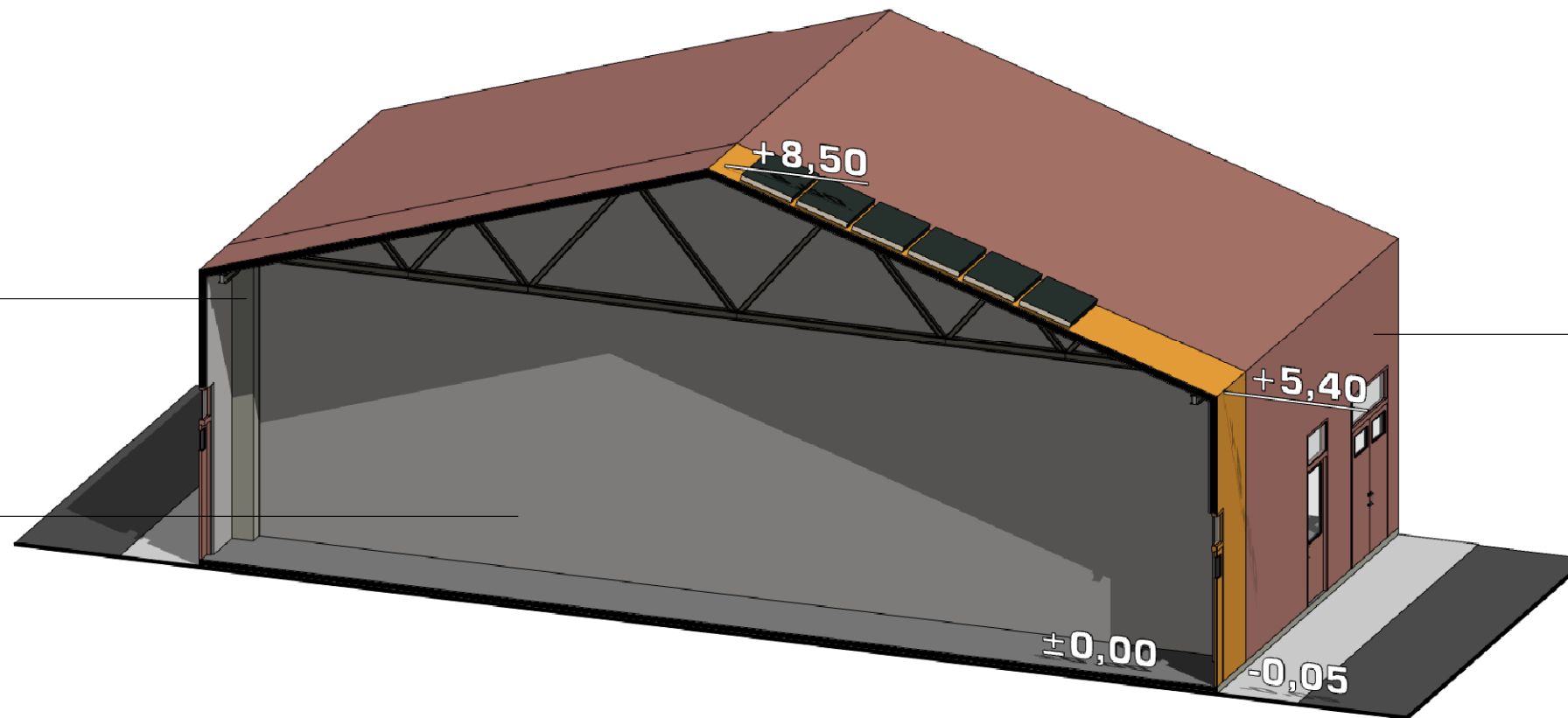


konstrukcija

AB stupovi / polja 18.4 x 8 m
čelična rešetka raspona 18.4 m

fleksibilan prostor

slobodna visina > 5 m
mogućnost galerije



fasada
trapezni lim u bojama

C-C / proizvodni moduli (laboratorij)

kosi neprohodni krov / 17°

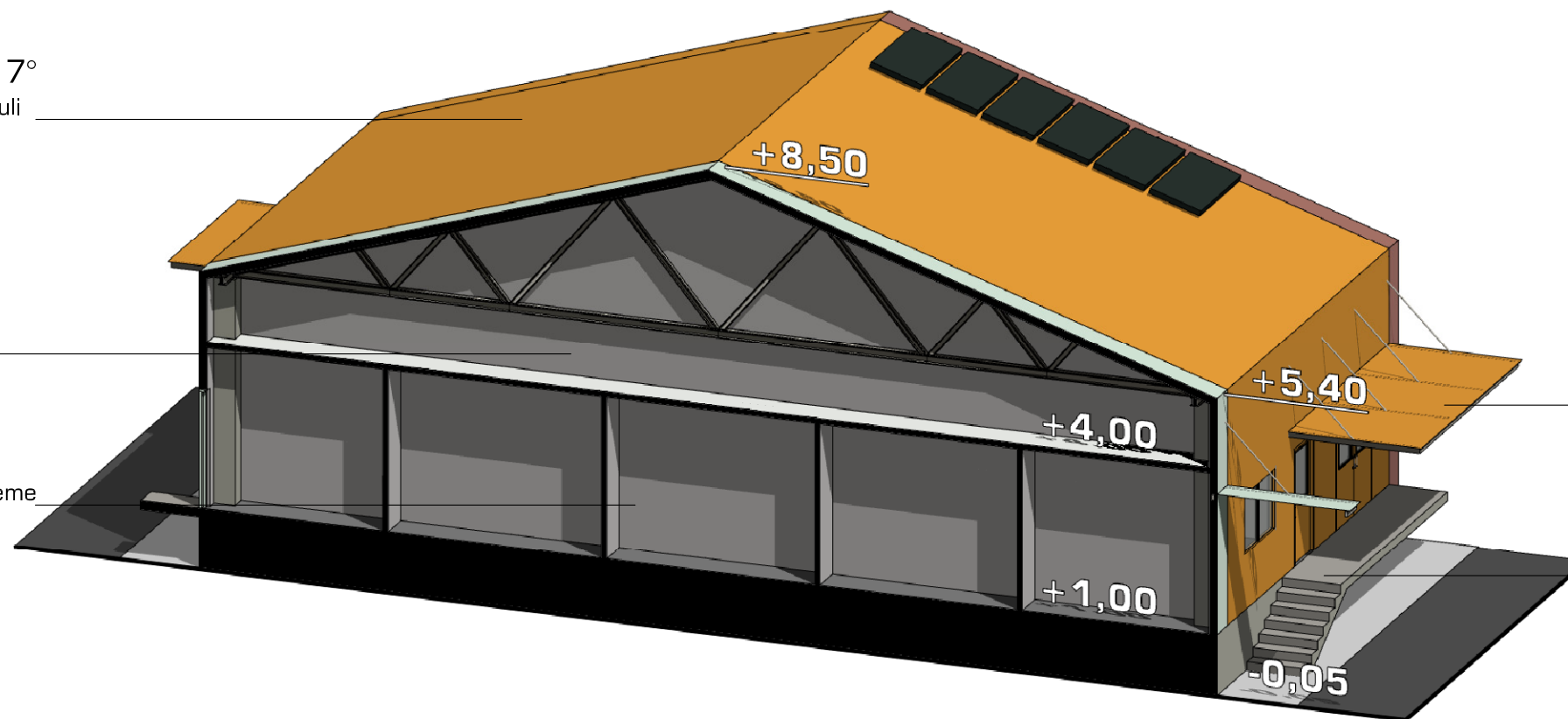
trapezni lim u bojama + FN moduli

tehnički prostor

za razvod strojarskih instalacija

fleksibilan prostor

moguće razne organizacijske sheme



natkrivene
dostavne zone

podignuti pod
na koti +1.1 m
za optimalan utovar/istovar

B-B / klaonica (valionica)



pogled na kompleks s juga



ulazni trijem poslovne zgrade



prilazni trg



poslovna zgrada sa sjevero-istoka



pogled s benzinske stanice



poslovna zgrada i vrt na zapadu



atrij poslovne zgrade



zapadna terasa cafe / restorana



prilaz proizvodnoj zgradi s juga



staklenik

